

2013 年 12 月 03 日

# 柱素材加工図

P CK-01

工事名 (仮称) \_\_\_\_\_

工事番号 \_\_\_\_\_

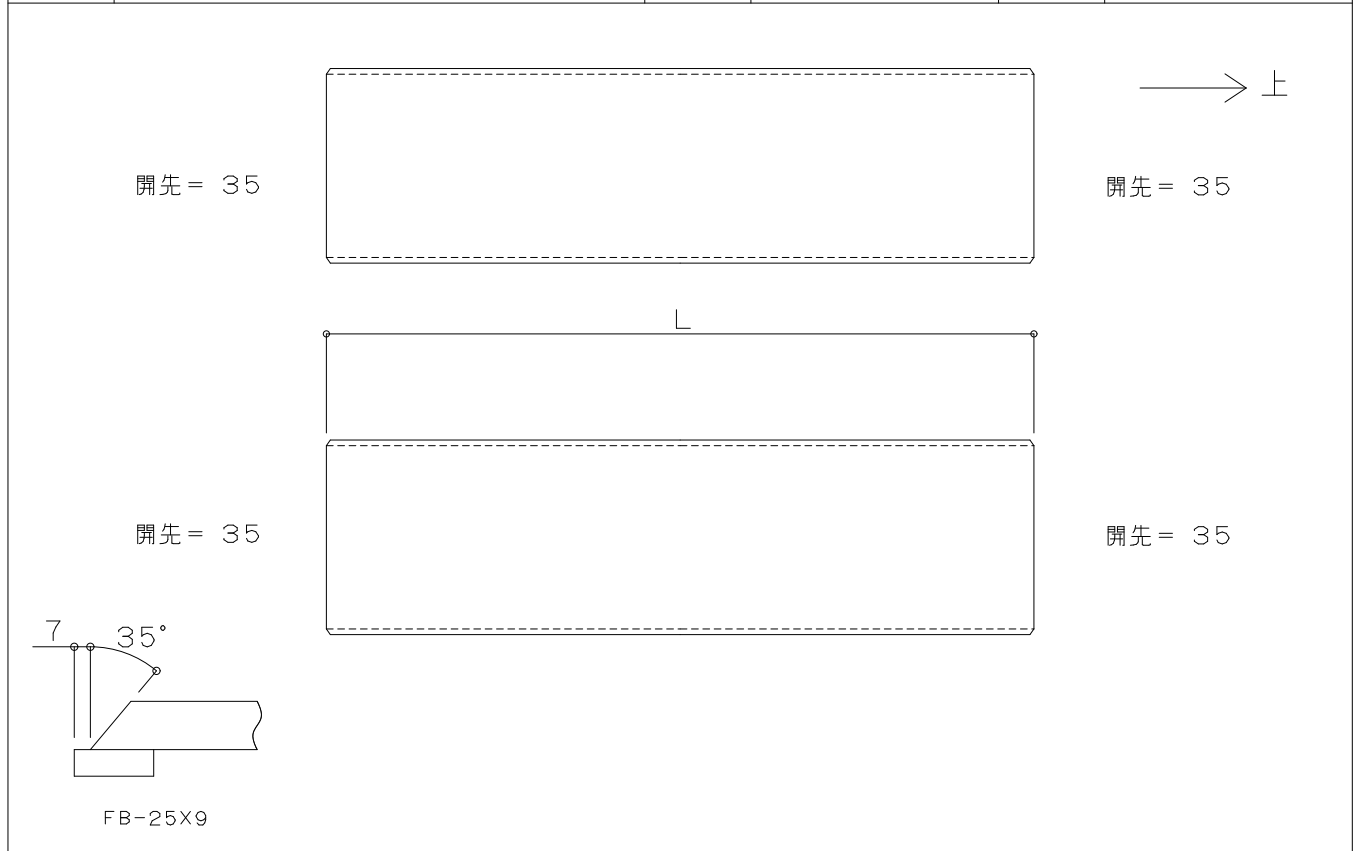
頭マーク \_\_\_\_\_

種別 本柱

(株)

確認印		納入日		記入者	
-----	--	-----	--	-----	--

サイズ	□-550×550×16	W材質	BCP325	F材質	BCP325
-----	--------------	-----	--------	-----	--------



NO.	長さ	ピースマーク	員数	NO.	長さ	ピースマーク	員数
1	L = 11800	CK155 (CC10-BASE)	1	11			
2	L = 3885	CK68 (CC10-2FL)	1	12			
3	L = 4342	CK46 (CC10-2FL)	12	13			
4	L = 4343	CK48 (CC10-2FL)	1	14			
5	L = 4360	CK39 (CC10-2FL)	3	15			
6	L = 6563	CK37 (CC10-BASE)	17	16			
7	L = 1260	CK133 (CC10-R1FL)	4	17			
8	L = 1376	CK135 (CC10-R1FL)	2	18			
9	L = 1508	CK130 (CC10-R1FL)	1	19			
10	L = 1662	CK136 (CC10-R1FL)	1	20			

2013年 12月 03日

# 仕口内素材加工図

P CP-01

工事名 (仮称) \_\_\_\_\_

工事番号 \_\_\_\_\_

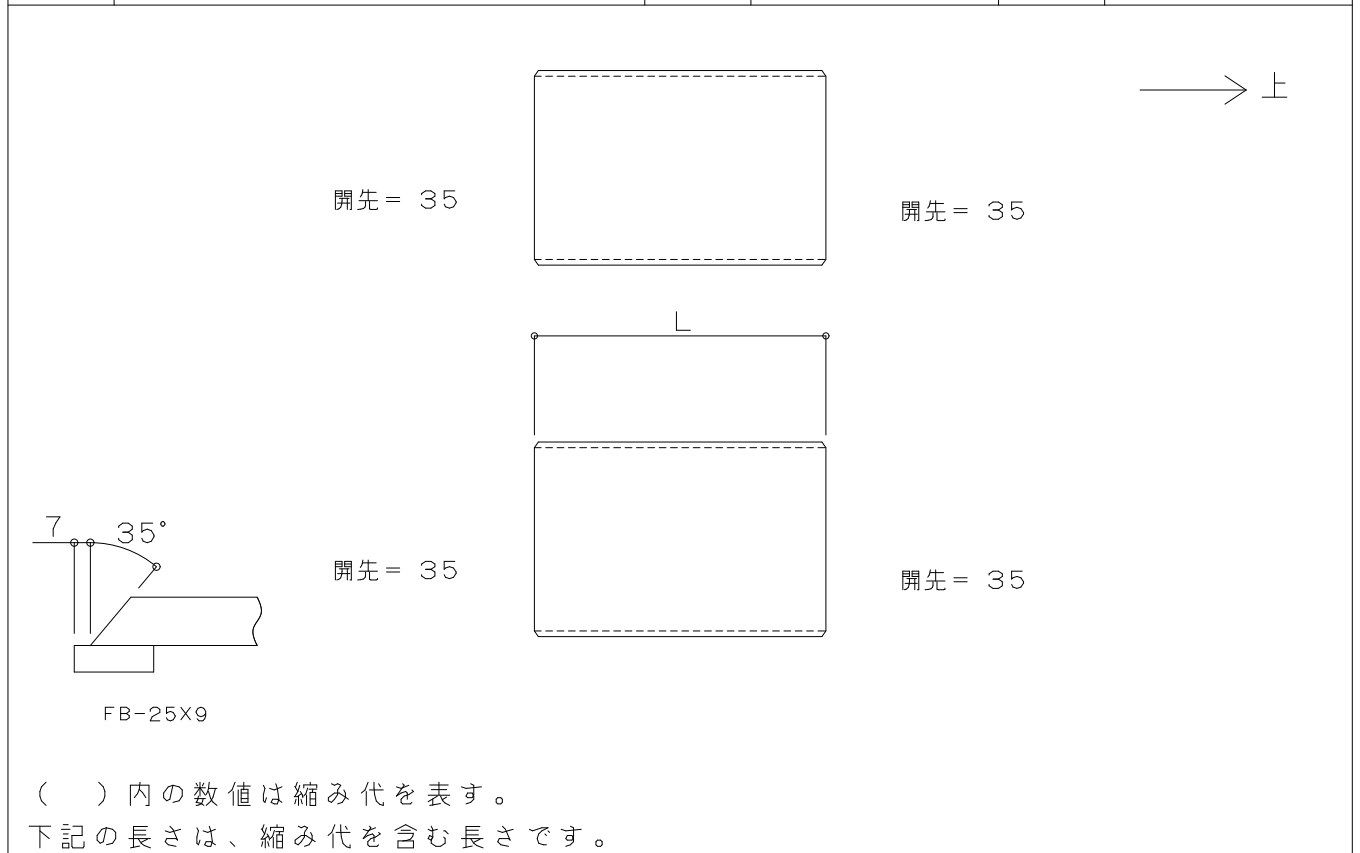
頭マーク \_\_\_\_\_

種別 パネルゾーン

(株)

確認印		納入日		記入者	
-----	--	-----	--	-----	--

サイズ	□-550×550×16	W材質	BCP325	F材質	BCP325
-----	--------------	-----	--------	-----	--------



NO.	長さ	ピースマーク	員数	NO.	長さ	ピースマーク	員数
1	L= 1061 (+1)	CK125(CC10-R1FL) CK125	1	11	L= 808 (+1)	CK47A(CC10-R1FL) CK47A	1
2	L= 259 (+1)	CK137(CC10-R2FL) CK137	1	12	L= 808 (+1)	CK49(CC10-3FL) CK49	1
3	L= 291 (+1)	CK111(CC10A-R1FL) CK111	1	13	L= 809 (+1)	CK47(CC10-3FL) CK47	13
4	L= 401 (+1)	CK132(CC10-R2FL) CK132	1	14	L= 813 (+1)	CK121(CC10-R1FL) CK121	1
5	L= 422 (+1)	CK70(CC10-3FL) CK70	1	15	L= 818 (+1)	CK38(CC10A-2FL) CK38	16
6	L= 486 (+1)	CK120(CC10-R1FL) CK120	2	16	L= 818 (+1)	CK38(CC10A-3FL) CK38	3
7	L= 527 (+1)	CK131(CC10-R1FL) CK131	8	17	L= 822 (+1)	CK69(CC10-3FL) CK69	1
8	L= 527 (+1)	CK131(CC10-R2FL) CK131	2	18			
9	L= 629 (+1)	CK134(CC10-R2FL) CK134	10	19			
10	L= 807 (+1)	CK67(CC10-2FL) CK67	1	20			

2013年12月03日

# 梁素材加工図

P 1G-02

工事名 (仮称) \_\_\_\_\_

工事番号 \_\_\_\_\_

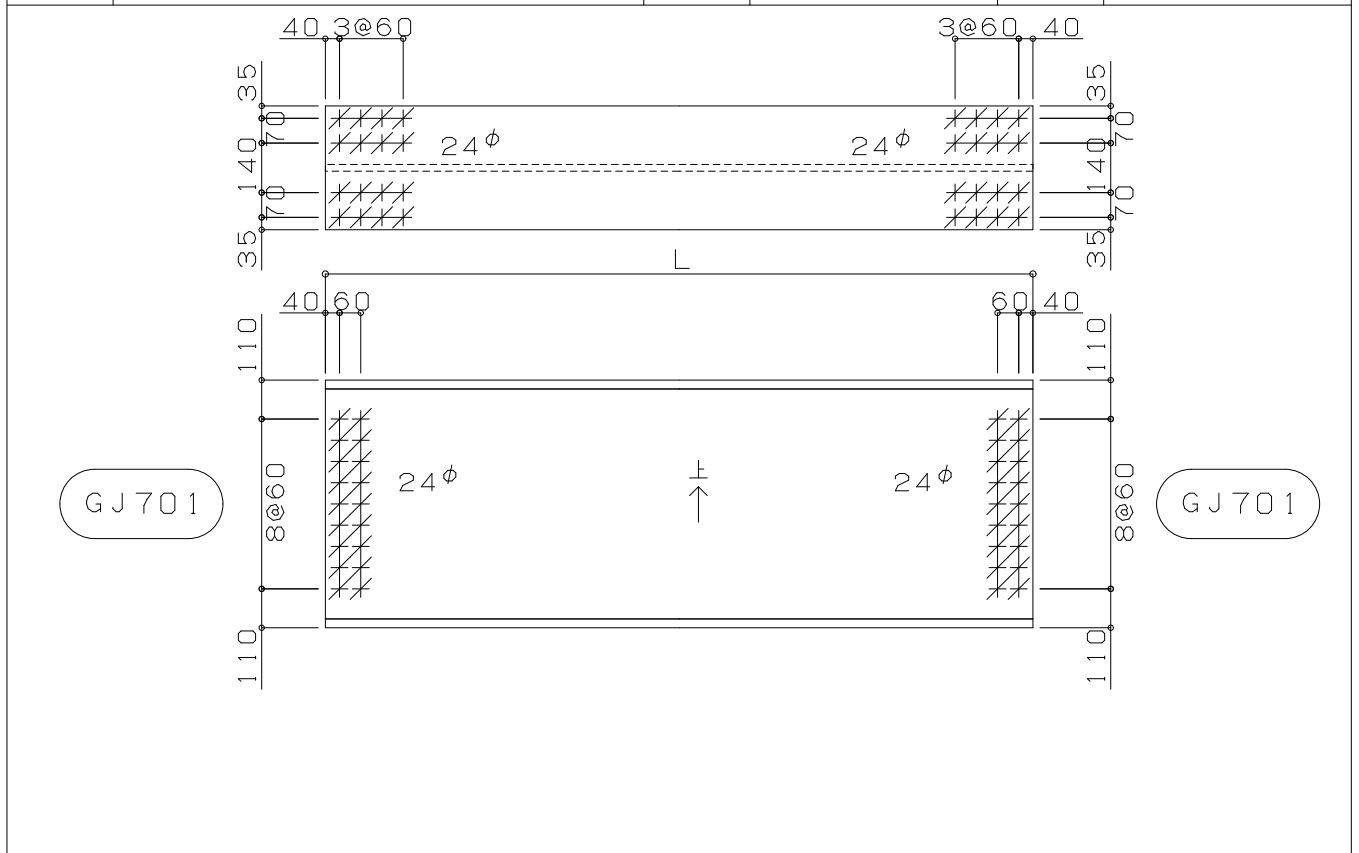
頭マーク \_\_\_\_\_

種別 大梁

(株)

確認印	納入日	記入者
-----	-----	-----

サイズ	BH-700×350×19×25	W材質	SM490A	F材質	SM490A
-----	------------------	-----	--------	-----	--------



NO.	長さ	製品名	員数	NO.	長さ	製品名	員数
1	L = 6582	2GY5X41	1	11			
2				12			
3				13			
4				14			
5				15			
6				16			
7				17			
8				18			
9				19			
10				20			

2013年12月03日

# 梁素材加工図

P 2B-07

工事名 (仮称) \_\_\_\_\_

工事番号 \_\_\_\_\_

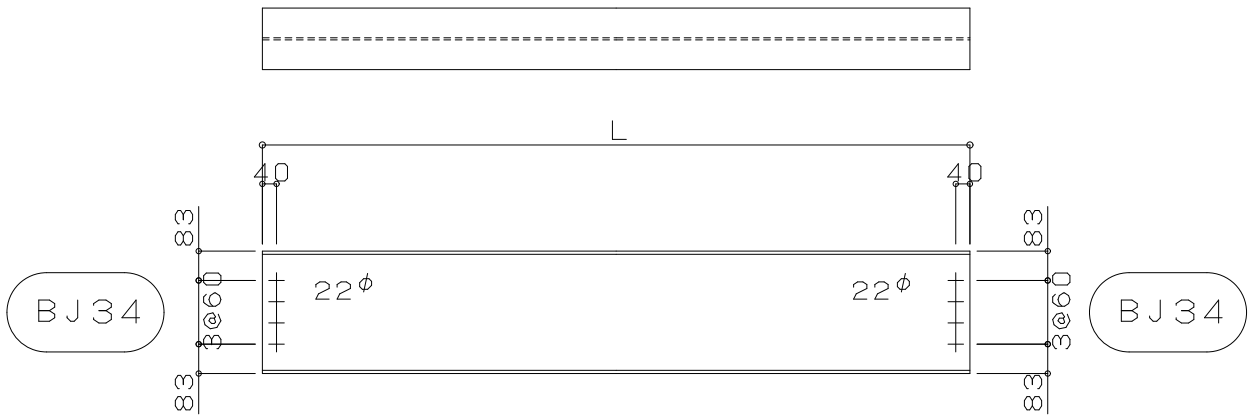
頭マーク \_\_\_\_\_

種別 小梁

(株)

確認印		納入日		記入者	
-----	--	-----	--	-----	--

サイズ	H-346×174×6×9	W材質	SS400	F材質	SS400
-----	---------------	-----	-------	-----	-------



NO.	長さ	製品名	員数	NO.	長さ	製品名	員数
1	L= 8655	3CSb34-1	1	11			
2	L= 8655	3CSb34-2	1	12			
3	L= 8655	3CSb34-3	1	13			
4				14			
5				15			
6				16			
7				17			
8				18			
9				19			
10				20			

2013年12月03日

# ブレース素材工工図

P 1V-02

工事名 (仮称) \_\_\_\_\_

工事番号 \_\_\_\_\_

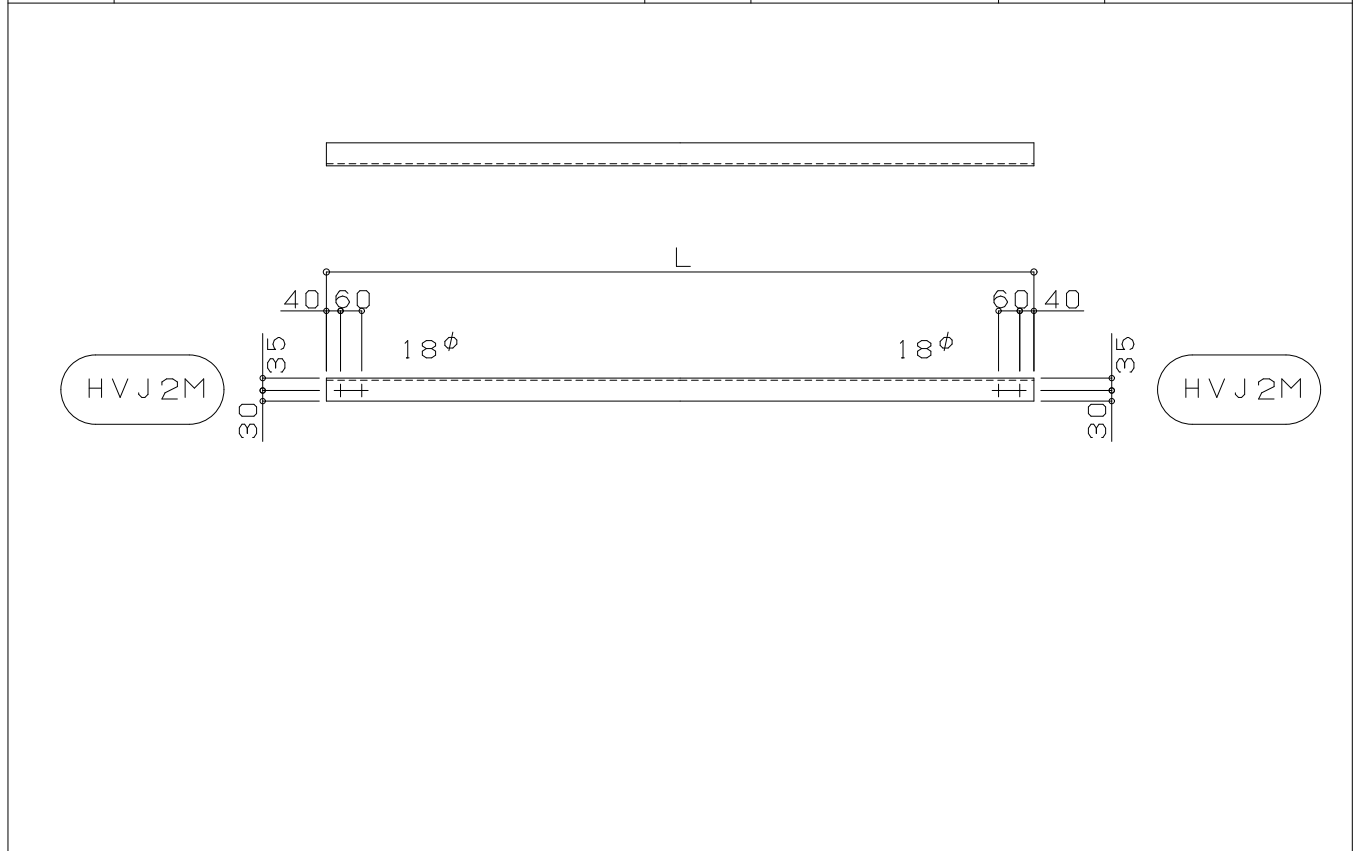
頭マーク \_\_\_\_\_

種別 床ブレース

(株)

確認印		納入日		記入者	
-----	--	-----	--	-----	--

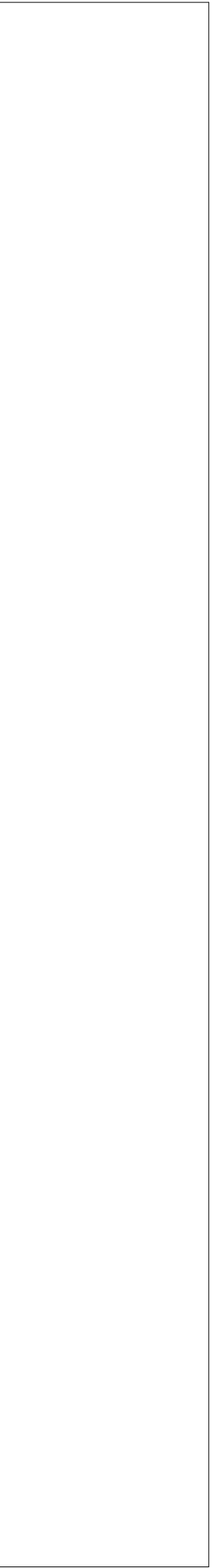
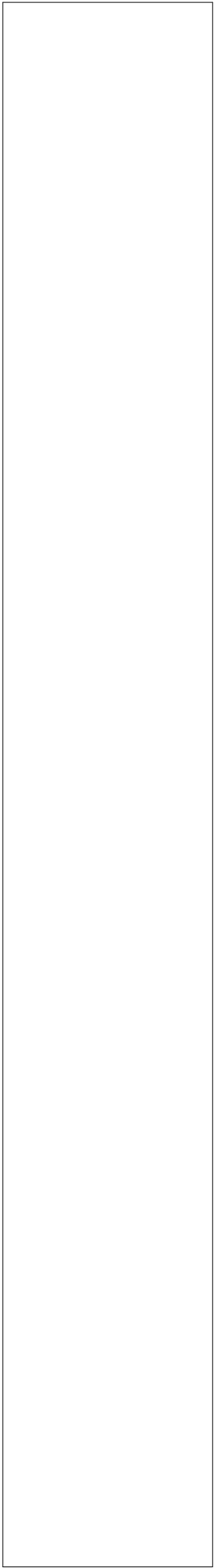
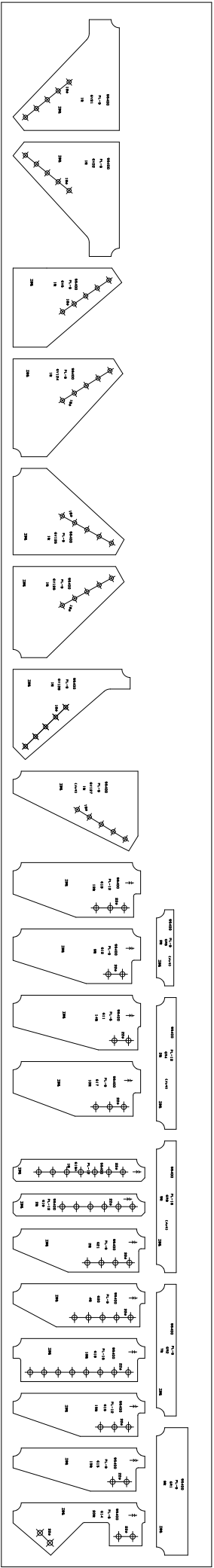
サイズ	L-65×65×6	W材質	SS400	F材質	SS400
-----	-----------	-----	-------	-----	-------



NO.	長さ	製品名	員数		NO.	長さ	製品名	員数
1	メッキ L= 4399	2CHV2-1	2		11			
2	メッキ L= 2009	2CHV2-2	4		12			
3	メッキ L= 2232	2CHV2-3	2		13			
4	メッキ L= 4412	2CHV2-4	2		14			
5	メッキ L= 2219	2CHV2-5	2		15			
6	メッキ L= 4236	3CHV2-1	4		16			
7	メッキ L= 2034	3CHV2-2	4		17			
8	メッキ L= 2047	3CHV2-3	4		18			
9					19			
10					20			

工事名 大梁 GPL

P<sub>0</sub> G-PL-01-02



2013年12月03日

P. G-PL-01

## 切板注文書

確認印	納入日	記入者
-----	-----	-----

型切断

納入先

(株)

工事番号			工事名 (仮称) 新築工事					発注			担当 リンテック	
工事符号			内 容 大梁 GPL					納期				
注文マ - ク	材質	板厚	寸 法	枚 数	切断方法	シヨット材	孔	開先	開先長	重量	納入日	備考
G11	SS400	6	( 234 . 546 )	14			2 - 2孔			84.0		
G12	SS400	9	( 234 . 546 )	9			2 - 2孔			81.0		
G13	SS400	12	( 234 . 546 )	12			3 - 2孔			144.0		
G14	SS400	6	( 224 . 564 )	20			4 - 2孔			120.0		
G15	SS400	9	( 185 . 564 )	15			2 - 2孔			111.0		
G16	SS400	12	( 185 . 564 )	16			3 - 2孔			156.8		
G17	SS400	9	( 234 . 546 )	10			3 - 2孔			90.0		
G18	SS400	16	( 185 . 564 )	18			8 - 2孔			235.8		
G19	SS400	12	( 95 . 564 )	2			6 - 2孔			10.0		
G19A	SS400	12	( 95 . 564 )	1			7 - 2孔			5.0		
G20	SS400	9	( 185 . 564 )	4			5 - 2孔			29.6		
G21	SS400	9	( 185 . 564 )	2			4 - 2孔			14.8		
GR1	SS400	9	( 134 . 546 )	9						46.8		
GR2	SS400	9	( 85 . 564 )	7						23.8		
GR3	SS400	16	( 85 . 564 )	5				(メッキ)		30.0		
GR4	SS400	12	( 85 . 564 )	2				(メッキ)		9.0		
GR5	SS400	9	( 74 . 326 )	2				(メッキ)		3.4		
GV6	SS400	9	( 339 . 465 )	1			5 - 18孔			11.1		
GV21	SS400	9	( 455 . 475 )	1			5 - 18孔			15.3		
GV22	SS400	9	( 455 . 490 )	1			5 - 18孔			15.8		
GV124	SS400	9	( 419 . 470 )	1			5 - 18孔			13.9		
GV125	SS400	9	( 370 . 475 )	1			5 - 18孔			12.4		
GV126	SS400	9	( 390 . 475 )	1			5 - 18孔			13.1		

